

ФАЗА 6

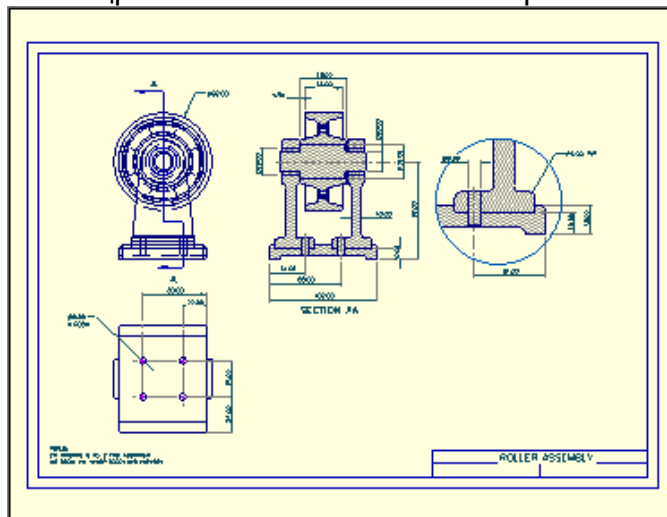
Димензионисање склопа ваљка

У овој фази коментарисаћете цртеж склопа ваљка који сте креирали у 5. фази. Изградите вештину на подручју димензионисања и коментарисања.

Ова фаза претпоставља да сте савладали 5. фазу.

Не можете почети туторијал са 6. фазом.

Почећете отварањем цртежа склопа ваљка из 5. фазе.



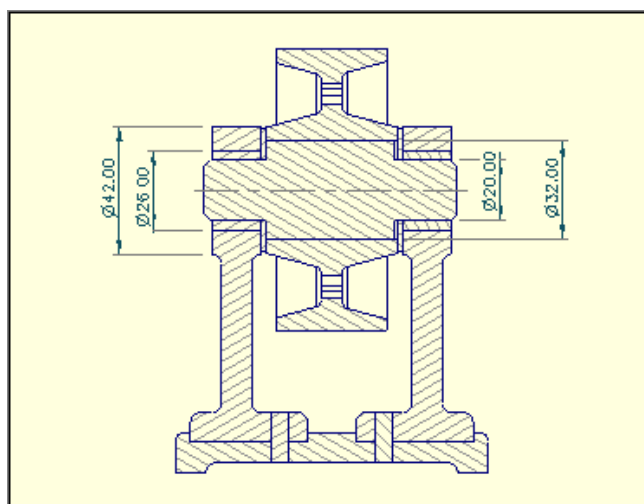
-Из **FILE** менија изаберите команду **OPEN**

-Појавиће се дијалог, листајући фајлове које можете отворити.

Идите до **SAMPLESTUTORIAL** фолдера и селектујте цртеж "my roller assy". Притисните дугме **OPEN** да завршите дијалог.

-Кликните дугме за максимизирање прозора (најпре на **PRO/DESKTOP** прозору, а затим на прозору за цртање.)

Сада ћете додати четири коте на десни пресечни поглед.

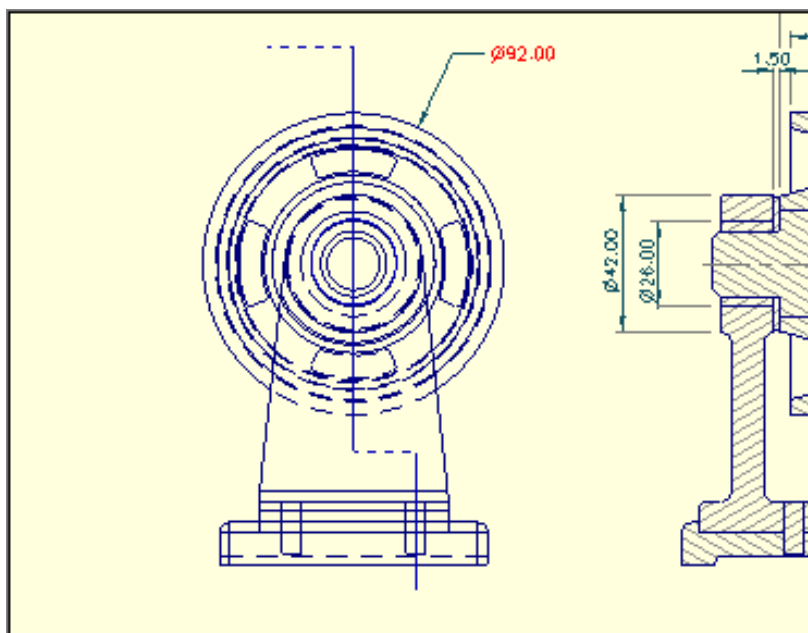


-Из **DRAWING** toolbar-а притисните **DIAMETRIC DIMENSION** (димензије пречника) дугме. Алтернатива: **DIAMETRIC** команде из **DIMENSION** менија.

-Додајте четири димензије. Позиционирајте курсор преко облика који желите да димензионишете тако да ће посветлети. Вуците линију димензионисања на жељену локацију и ослободите тастер миша.

Централна линија (осна линија) и продужетци помоћних контних линија се додају аутоматски.

Сада ћете креирати коту за највећи пречник точка. За креирање овог пречника морате креирати коту полупречника и онда је конвертовати у пречник.



-Из **DRAWING** toolbar-а притисните **RADIAL DIMENSION** дугме.

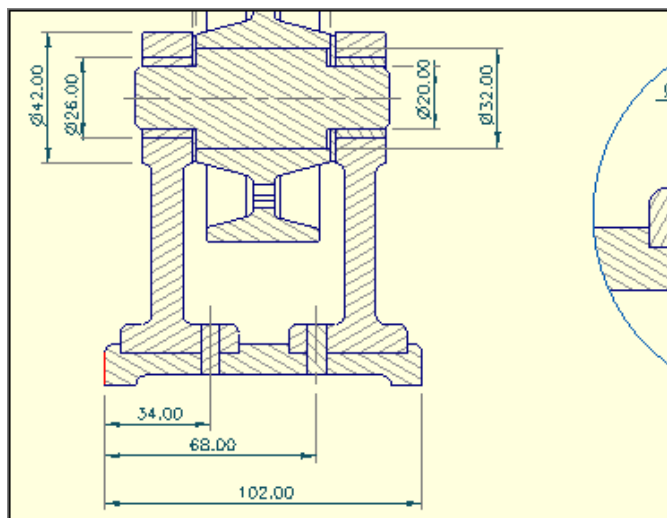
Алтернатива: **RADIAL** комада из **DIMENSION** менија.

-Позиционирајте курсор преко спољашњег обода точка тако да ће посветлети. Притисните и задржите леви тастер миша. Вуците коту до жељене позиције и ослободите тастер миша.

-Са курсором још увек на цртежу притисните и задржите десни тастер миша да прикаже падајући мени. Изаберите **PROPERTIES** команду са падајућег менија.

-Појавиће се прозор за дијалог приказујући **PROPERTIES** (особине кота). Отворите **Measurement** (мерење) страну кликувши на **we** tab. У **SIZE AREA** (површине за величину) селекујте **DIAMETAR** (пречник) опцију. Притисните **OK** да завршите дијалог.

Сада ћете додати три линеарне (линијске) коте на дну пресечног погледа.



-Из **DRAWING** toolbar-а притисните **LINEAR DIMENSION** дугме.

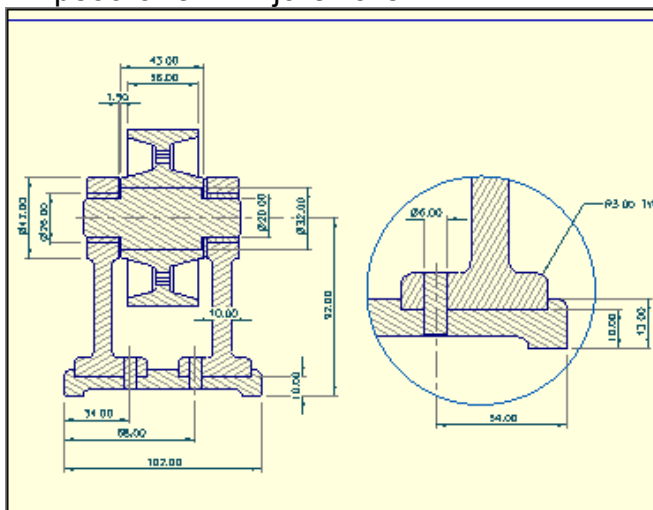
Алтернатива: **LINEAR** команда из **DIMENSION** менија.

-Све три димензије су мерене од истог облика. Кликните на облик да га селектујете.

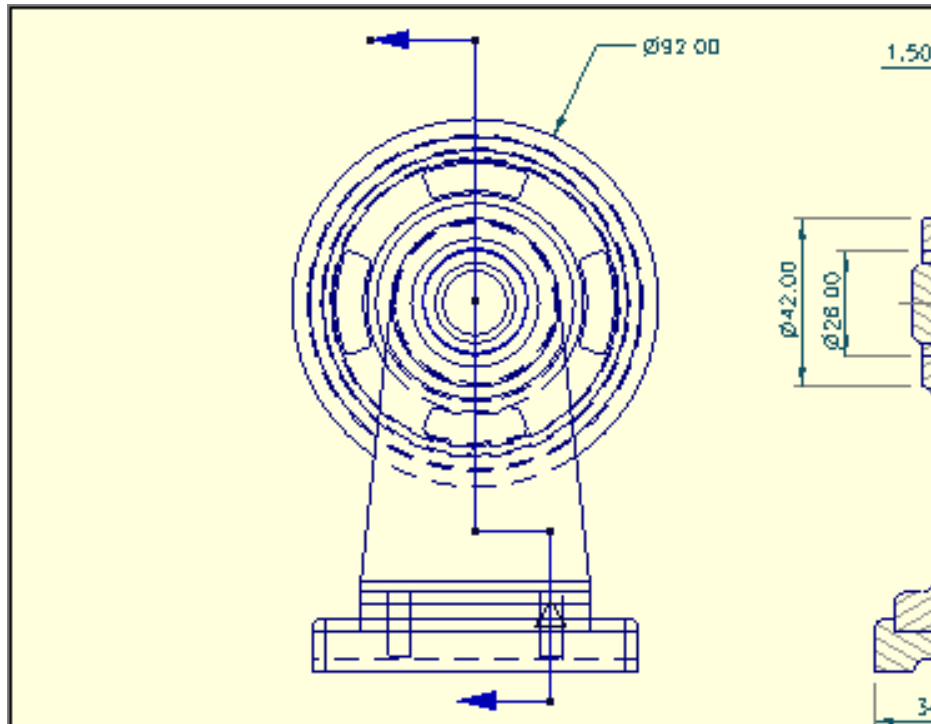
-Креирајте три димензије. Позиционарајте курсор преко облика који желите да копирате тако да ће посветлети. Притисните и задржите леви тастер миша. Вуците курсор да би сте позиционирали котну линију и онда ослободите тастер миша.

Први облик је као податак, омогућавајући вам да наставите да вучете курсором коте од других облика.

Сада ћете додати преостале линијске коте.



-За сваку линијску коту, кликните на први облик да би га селектовали и онда вуците од другог да би позиционирали коту.

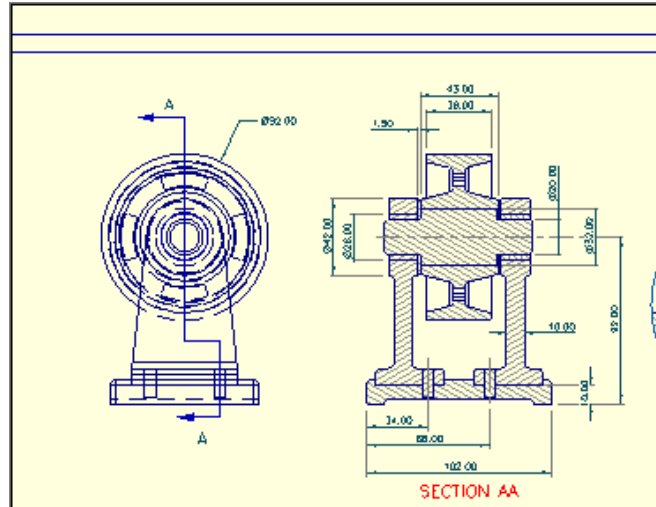


- Из **DRAWING** менија изаберите **NEW SKETCH** команду.
- Појавиће се прозор за дијалог. Упишите “section **AA**-additional lines” (пресек **AA**, додатне линије) за име скице. Притисните ОК да завршите дијалог.
- Из **DRAWING** toolbar-а притисните **CREATE STRAIGHT** дугме.
- Алтернатива: **STRAIGHT** команду из **LINE** менија.

- Креирајте хоризонталну праву линију да би сте повезали две вертикалне пресечне линије.
- Креирајте две хоризонталне линије, по једну на сваком крају пресека цртане лево од пресека. Користите **PROPERTIES** команду на падајућем менију за сваку линију. Отворите **LINE** страну кликувши на њен таб. За **END TERMINATOR** податак (завршни елемент) селекујте **ARROW** са листе (стрела). Притисните **OK** да завршите дијалог.

Сада ћете додати текстуалне податке да комплетирасте пресечне линије.

Сада ћете додати податке којима ћете обележити пресечну линију и пресечни изглед.



-Из **DRAWING** toolbar-a притисните **TEXTUAL NOTE** команду (текстуални податак). Алтернатива: **NOTE** команда из **DIMENSION** менија.

Померањем на цртежу сада бити креиран сопствени податак. Да би сте креирали слободни, независни податак притисните **SHIFT** тастер док будете вукли или обришите водећи запис касније.

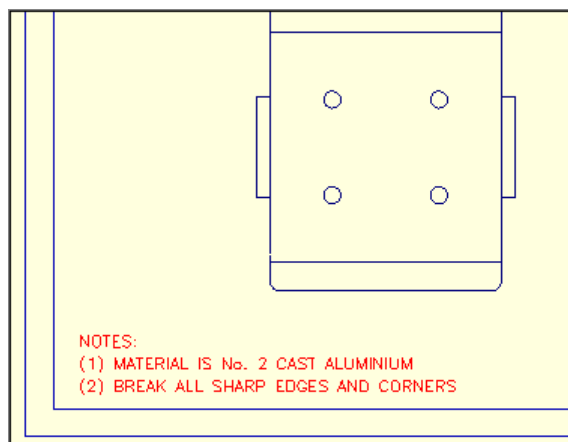
-Позиционирајте курсор на једном крају пресечене линије, близу места где желите текстуални податак. Притисните (задржите леви тастер миша). Такође притисните и задржите **SHIFT** тастер. Повуците за мало растојање док не видите оквир текста. Наставите да вучете да би сте позиционирали податак и онда отпустите тастер миша.

-Изаберите команду **PROPERTIES** са падајућег менија.

-Појавиће се прозор за дијалог. Притисните (или откуцајте) "A" за текст података. Отворите **TEXT** страну кликнувши на **web tab**. Изаберите вредност од 0.2 инча за висину. Притисните **OK** дугме да завршите дијалог. Креирајте ознаку "A" за други крај линије пресека на исти начин. Поновите процедуру да би сте креирали ознаку "SECTION A-A" (пресек A-A) за изглед пресека.

-Да бисте позиционирали податак, једном кликните на позадину цртежа да бисте приступили моду (режиму рада) **SELECT ANNOTATIONS** или притисните **SELECT ANNOTATIONS** дугме на **DRAWING** toolbar-u. Кликните на податак, уколико већ није селектован и онда га вуците на нову позицију.

Додајте слободне (независне) податке да бисте употребили црте.

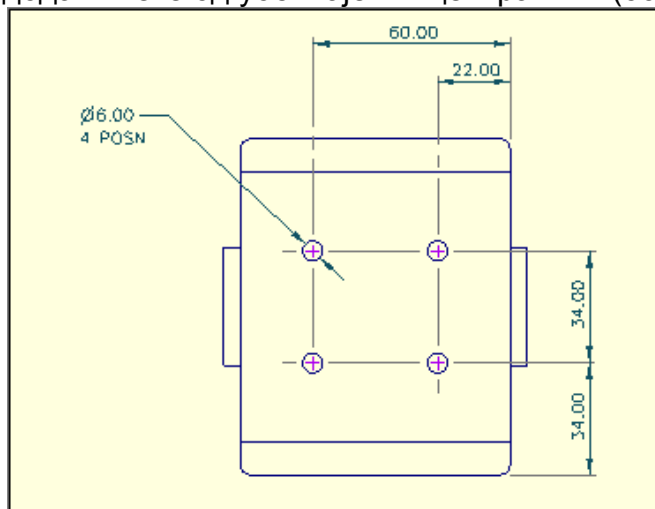


-Из **DRAWING** toolbar-a притисните **TEXTUAL NOTE** дугме. Алтернатива: **NOTE** команда из **DIMENSION** менија.

-Да бисте преостале "слободне" податке, вуците курсор на цртежу са притиснутим **SHIFT** тастером. Два пута притисните на податак да бисте отворили **PROPERTIES** дијалог. Селектујте **MULTI-LINE** опцију (вишеленијска) да бисте откуцали неколико линија текста.

Сада сте додали слободан вишеленијски податак.

Сада чете додати неке од уобичајених централних (осних) линија.



-Из **DRAWING** toolbar-a притисните **SELECT FEATURE** дугме. Алтернатива: **FEATURE** команда из **SELECT** менија.

-Померите курсор тако даће врх једног од кружних облика посветлети, у изгледу постоља. Кликните левим тастером миша да бисте селектовали облик.

-Задржите **SHIFT** тастер притисните и селектујте остале кружне облике.

-Из **CENTER LINE** toolbara, притисните **COMMON PLANE** дугме (уобичајена раван). Алтернатива: **COMMON PLANE** команда из **CENTER LINE** менија или **COMMON PLANE** са падајућег менија.

-Основна линија је додата указујући на општу раван.

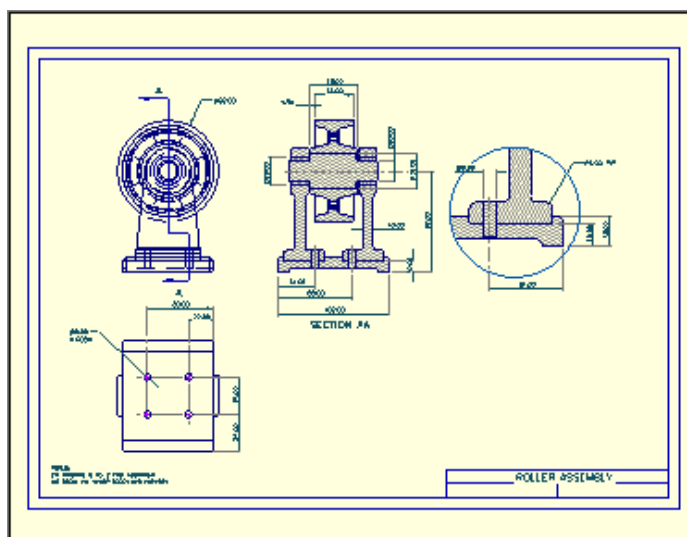
-Поновите поступак и за други крај кругова.

-Додајте линијске коте да бисте означили положај осних линија.

Приметите да **PRO/DESKTOP** користи осне линије (централне линије) као облик када креира котне линије. Уколико желите, можете додати коте за пречнике и примедбе (податке).

Цртање је скоро готово.

Сада ћете завршити цртеж додајући преостале "слободне" податке.



-Из **DRAWNG** toolbar-a притисните **TEXTUAL NOTE** дугме. Алтернатива: **NOTE** команда из **DIMENSION** менија.

-Креирајте преостале слободне податке, вукући курсор на цртежу са притиснутим **SHIFT** тастером.

-Из **FILE** менија изаберите команду **SAVE** да бисте сачували ваш рад.